

井上病院の実績（5月分）

外来患者数(平均)	救急搬入件数	手術件数		レントゲン			
		外科	整形外科	CT	MRI	MMG	ERCP
168.1人/日	26件/月	6件	11件	228件	84件	35件	0件

訪問診療	訪問看護	訪問リハビリ	内視鏡検査				平均在院日数	在宅復帰率
			上部	下部	EMR	ESD		
74件	254件	702件	149件	34件	12件	0件	19.9日	73.5%
							16.8日	87.5%
							20.2日	40.9%

外来診療担当表 手術等のため変更となる場合があります。詳細につきましてはお電話などご連絡ください。

診療科目	曜日/時間帯	月		火		水		木		金		土
		午前	午後	午前	午後	午前	午後	午前	午後	午前	午後	午前
外科	消化器 肛門 外科全般	院長	永吉	永吉	永吉綱 (九大)	外科	外科	院長	大内田 (九大)	永吉	院長 井上浩	永吉/ 井上浩※3
	乳腺						院長★		院長★			院長★/ 九大★
内科	内科全般	久原 國弘 (10時～)	國弘	増谷 高田 (非常勤) (10:30～)	國弘	高田 (非常勤) (10:30～)		高田 (非常勤) (10:30～)	久原	國弘		國弘/ 吉峯晃 (第4)
	血液腫瘍内科 内科全般					佐々木 (福大)		佐々木※2 (福大)				
	糖尿病	前田★	前田★	前田★	前田★ (～15時)			前田★	前田★			
	循環器	吉峯有★ (福大)	吉峯有★ (福大)	中村 (副院長)	(吉峯有)★ ※1	中村 (副院長)		中村 (副院長)		志賀★ (福大)	志賀★ (福大)	
	呼吸器					藤田★ (福大)						
消化器内視鏡検査		増谷★	久原★	國弘★	増谷★ 國弘★	久原★	久原★	永吉★ 増谷★		久原★	久原★	久原★/ 増谷★
整形外科 リハビリテーション科		深水	坂本★	小牧	坂本★	深水	深水	新井		坂本 小牧		整形 (非常勤)

★の時間帯は、予約制になっています。事前にお問い合わせください。予約受付時間：平日14時～16時
手術・学会出張等で変更となる場合がありますので、詳細につきましては受付窓口へお尋ね下さい。
※1 火曜日午後の吉峯有香医師の診療は月曜日が休日の場合の予備日となります。
※2 水曜日午後の佐々木医師の診療は月に1回休診になります。
※3 土曜日の外科診療は永吉医師、井上浩医師が交替わりで担当になります。
※4 土曜日の内科診療は國弘医師が第1・2・3・5週、吉峯晃平医師が第4週の担当となります。
※ 個人健診は月～木曜日の14時～16時までの受付となります。
※ 受付時間は16時までとなります。急患に関しましては、この限りではございません。
※ ご不明な点等ございましたら、当院外来にお問い合わせください。

【診療受付時間】

平日：8:30～12:00、14:00～16:00
土曜：8:30～11:30

◆土曜日の新患・初診の受付は午前11:30までとなります。



病院理念

みなさまの一日も早い社会復帰を願い、地域住民から安心され、信頼され、共感を得られる組織作りを目指します。

診療指針(私たちの役割)

『予防・早期発見・急性期～在宅復帰までの一貫した
ケア・ターミナルケアの実現』

- 当院は、かかりつけ医機能を持った身近な急性期病院としての役割を担い、救急医療、高次医療機関との連携、在宅支援に向けての地域連携などに努め、治し支える医療を実践します。
- 当院はがん拠点病院と連携を図り、がんの診断、治療から緩和医療、在宅支援まで質の高いがん診療を提供することに努めます。
- 当院は疾病予防、早期発見に向けての健診機関としての役割を果たすことに努めます。

目次

- ・地域連携室
看護師長の紹介・挨拶 2
- ・開放型登録医制度について..... 2
- ・マンモサンデーのお知らせ..... 3
- ・ちょっと一息 わが家の家族紹介 .. 3
- ・井上病院実績報告 4
- ・診療担当表 4

地域連携室 看護師長の紹介・挨拶



地域連携室 看護師長
田中 珠美

5月1日より地域連携室へ配属となりました看護師長の田中と申します。

私は糸島で育ち、縁あり井上病院に勤務することとなり、外来、急性期病棟勤務を経て、この度地域連携室へ異動となりました。地域の医療機関、施設の方々には日頃より大変お世話になりありがとうございます。

思い返せば2020年2月コロナが流行し始め、今までの生活、業務が一変しどの医療機関、施設も苦慮され大変だったことと思います。

当院もコロナ禍前までは、地域の皆様と連携を図り入院の受け入れなど積極的に行っておりましたが、コロナ禍となり中々思うように連携が図れずご迷惑をおかけすることとなり、大変申し訳ない気持ちでいっぱいです。

現在コロナも5類となりましたが、感染には十分気を付け、地域の医療機関や関連施設の方々との顔の見える連携を心がけていきたいと思っておりますので、今後ともよろしくお願い致します。

また当院へのご要望なども、お気軽に声をかけて頂ければ幸いに存じます。

地域連携室 看護師長 田中珠美

開放型登録医制度について



地域の医療機関の先生方が開放型登録医として契約して頂くことで、入院紹介患者様に対する共同指導(350点)や当院の医療機器(MRI・CT)を共同利用することが可能となります。

医療機器(MRI・CT)の共同利用においては、当院で検査のみ実施し、診察はおこないませんので、患者様の待ち時間や医療費の負担も少なくなります。ご利用についてご質問等ございましたら、地域連携室までお問い合わせ下さい。

井上病院 地域連携室 TEL:092-322-3553(直通)



マンモセンター 乳がん検査のお知らせ

今は9人に1人が乳がんにかかると言われていた時代です。30代後半から急増し、40代後半と60代後半でピークとなっていますが早期発見することで治癒が可能となります。

当院では認定NPO法人 J.POSHが勧めている“多忙な平時を過ごす女性のため、10月第3日曜日に日本全国どこでも乳がん検査が受けられる”を目的とした“ジャパンマンモグラフィサンデー”に賛同し、本年も10月15日(日)に実施致します。

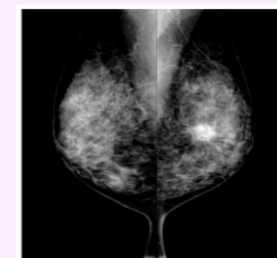
去年は、新型コロナウイルス対策を講じつつ、22名受診していただきました。この日だけは受付から誘導、マンモグラフィ撮影、診察まで全て女性スタッフを中心に実施しております。ご希望の方には乳腺エコーも受けていただけます。料金はマンモグラフィ撮影(2方向):5,000円、乳腺エコー:3,000円です。ささやかながらプレゼントもご用意しております。

昨年までは新型コロナウイルス対策のため事前予約の方のみとし、院外掲示も控えておりましたが、今年は当日の予約がない方も受け付ける予定です。この機会にぜひお気軽に受けてみてください。

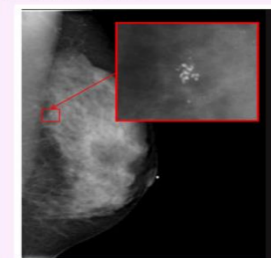
8月よりご予約を受け付けます。

お電話の際に「マンモグラフィサンデーの予約」とお伝え下さい。

<マンモグラフィ画像例>



悪性硬癌



微小石灰化



お問い合わせTEL:092-322-3437
電話受付:9:00~17:00(日・祝除く)

ちよつと一息



わが家の家族紹介



今年で5歳になる「喜斗・はると」(茶色)と「虎幸・こゆき」(白色)です。双子の男の子で、いつも一緒に寝ています。最近では名前を呼ぶより、「チャオチュールの歌」を歌うと喜んで寄ってきます。私の癒しの家族です♪

リハビリ Kさん 投稿

