

# 前原

## ちばな内科・心臓血管 クリニック

糸島市前原西4丁目7-16  
TEL：092-322-1155  
<https://chibana-heart.jp>

内科

循環器科

入院	在宅医療	訪問サービス	介護サービス
無	—	—	—



### クリニック情報

心エコー	○
24時間心電図	○
運動負荷試験	○
栄養指導	○



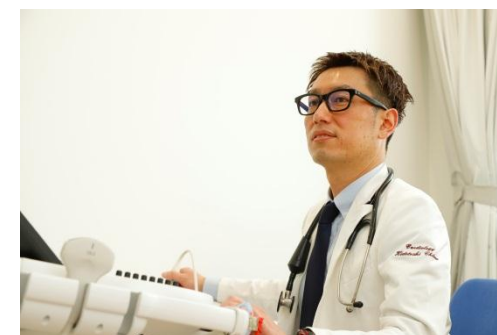
### 診療時間

診療時間	月	火	水	木	金	土
9:00~12:30	○	○	○	○	○	○
14:00~18:00	○	○	△	○	○	○※

※第3土曜日の午後のみ休み

### 院長

ちばな ひでとし  
知花 英俊



### ひとこと

特に循環器領域に力を入れています。胸痛、動悸、息切れなどの症状がありましたらお気軽にご相談ください。